

Daten zum Ortsnetz Strom in Mainbernheim nach §23c EnWG Jahr 2024

Gebietsstruktur

Einwohnerzahl im Netzgebiet: 2270

Versorgte Fläche: 1,5km²

Geographische Fläche: 12,3 km²

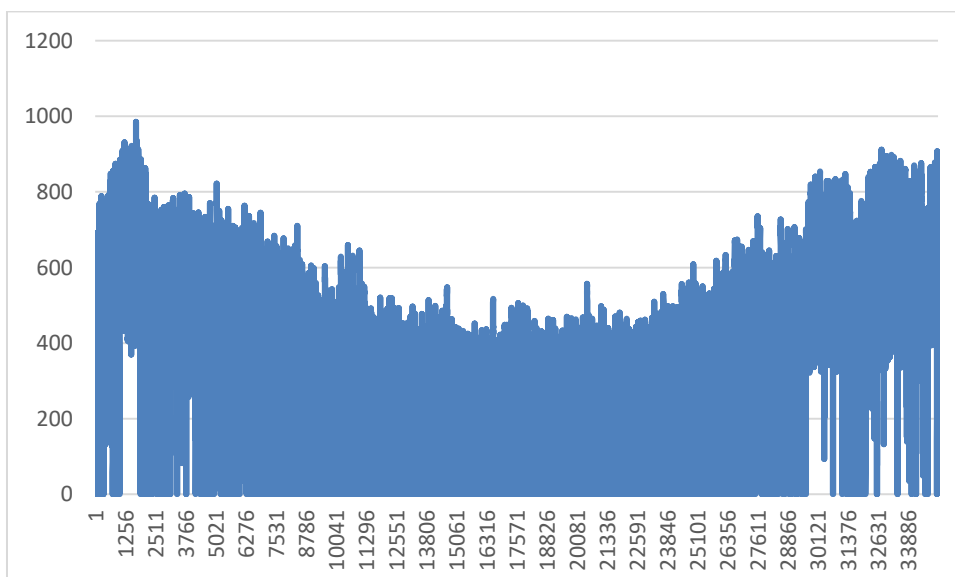
Netzstruktur

| Spannungsebene | Mittelspannung | Niederspannung |
|-------------------------|----------------|----------------|
| Stromkreislänge | 10,6 km | ~ 19,0 km |
| Anzahl Entnahmestellen | - | 1.300 |
| Installierte Leistung | - | 4.126 kVA |
| Entnommene Jahresarbeit | - | 3.678.811 kWh |

Netzrelevante Daten

Jahreshöchstlast: 985 kW

Jahreslastverlauf:



Netzverluste: 276.218 kWh (Niederspannung)

Bezug aus vorgelagerter Netzebene:

| Verbrauch pro Monat | |
|---------------------|---------|
| kWh | |
| Jan | 387.085 |
| Feb | 283.204 |
| Mrz | 234.767 |
| Apr | 181.764 |
| Mai | 142.198 |
| Jun | 126.421 |
| Jul | 134.119 |
| Aug | 136.679 |
| Sep | 173.721 |
| Okt | 257.843 |
| Nov | 353.485 |
| Dez | 416.212 |

Summe aller Einspeisungen (Niederspannung):

| Einspeisung pro Monat | |
|-----------------------|---------|
| kWh | |
| Jan | 5.280 |
| Feb | 41.119 |
| Mrz | 61.987 |
| Apr | 141.917 |
| Mai | 223.866 |
| Jun | 265.136 |
| Jul | 223.909 |
| Aug | 172.256 |
| Sep | 212.943 |
| Okt | 73.580 |
| Nov | 9.688 |
| Dez | 5.184 |

| | | |
|------------------------------|---------------|----------|
| <u>Konzessionsabgabe</u> | | |
| Tarifkunden(normal) | 3.235.467 kWh | 42.708 € |
| Niedertarif(NT) | 141.935 kWh | 866 € |
| Sondertarif / Landwirtschaft | 301.409 kWh | 193 € |

Stand 12/2024