

Daten zum Ortsnetz Strom in Mainbernheim nach §23c EnWG Jahr 2021

Gebietsstruktur

Einwohnerzahl im Netzgebiet: 2264

Versorgte Fläche: 1,5km²

Geographische Fläche: 12,3 km²

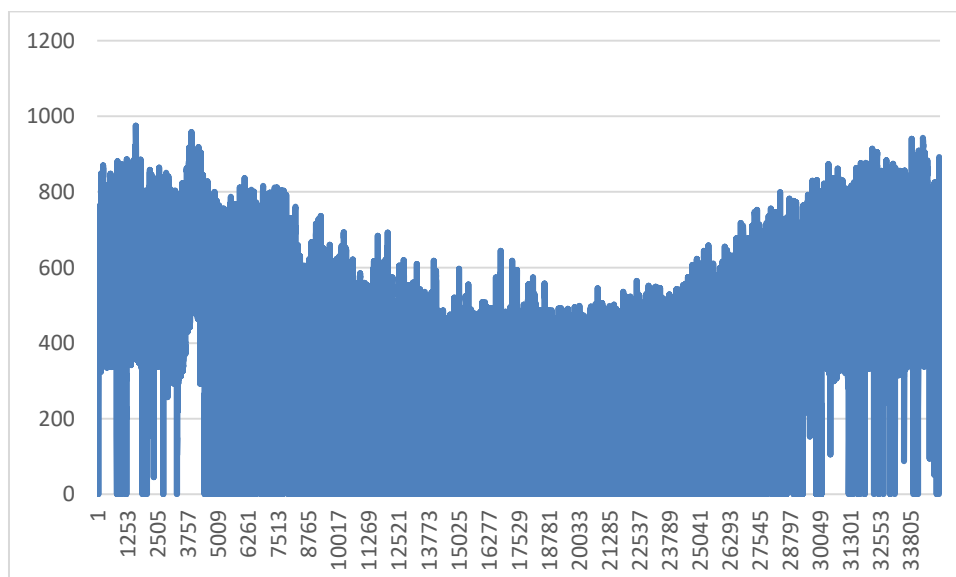
Netzstruktur

Spannungsebene	Mittelspannung	Niederspannung
Stromkreislänge	10,6 km	~ 19,0 km
Anzahl Entnahmestellen	-	1.322
Installierte Leistung	-	2.830 kVA
Entnommene Jahresarbeit	-	4.084.045 kWh

Netzrelevante Daten

Jahreshöchstlast: 975 kW

Jahreslastverlauf:



Netzverluste: 242.944 kWh (Niederspannung)

Bezug aus vorgelagerter Netzebene:

Verbrauch pro Monat	
kWh	
Jan	414.504
Feb	327.674
Mrz	266.002
Apr	203.075
Mai	177.738
Jun	144.259
Jul	156.079
Aug	164.947
Sep	175.302
Okt	266.607
Nov	373.975
Dez	416.718

Summe aller Einspeisungen (Niederspannung):

Einspeisung pro Monat	
kWh	
Jan	31.053
Feb	113.389
Mrz	234.536
Apr	299.782
Mai	287.393
Jun	356.054
Jul	321.778
Aug	279.059
Sep	292.205
Okt	162.744
Nov	53.310
Dez	36.915

<u>Konzessionsabgabe</u>		
Tarifikunden(normal)	3.739.982 kWh	49.368 €
Niedertarif(NT)	173.443 kWh	1058 €
Sondertarif / Landwirtschaft	194.618 kWh	214 €

Stand 12/2021