

# Daten zum Ortsnetz Strom in Mainbernheim nach §23c EnWG Jahr 2025

## Gebietsstruktur

Einwohnerzahl im Netzgebiet: 2270

Versorgte Fläche: 1,5km<sup>2</sup>

Geographische Fläche: 12,3 km<sup>2</sup>

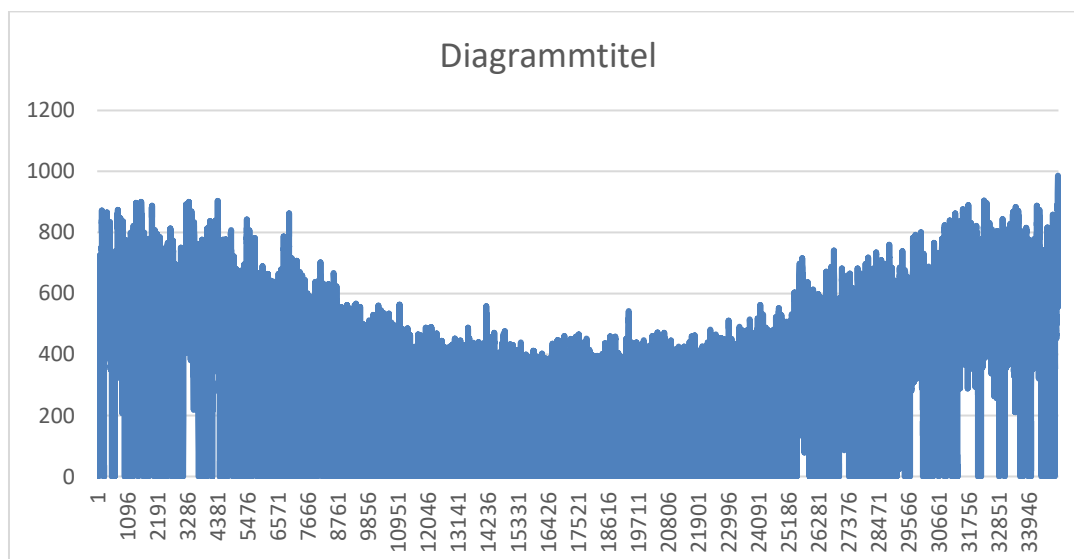
## Netzstruktur

Spannungsebene	Mittelspannung	Niederspannung
Stromkreislänge	10,6 km	~ 19,0 km
Anzahl Entnahmestellen	-	1.294
Installierte Leistung	-	5. 243 kVA
Entnommene Jahresarbeit	-	3.622.248 kWh

## Netzrelevante Daten

Jahreshöchstlast: 986 kW

Jahreslastverlauf:



Netzverluste: 276.218 kWh (Niederspannung)

Bezug aus vorgelagerter Netzebene:

Verbrauch pro Monat	
kWh	
Jan	371.028
Feb	310.734
Mrz	241.287
Apr	161.619
Mai	130.530
Jun	112.836
Jul	135.292
Aug	130.012
Sep	193.079
Okt	263.749
Nov	342.995
Dez	383.449

Summe aller Einspeisungen (Niederspannung):

Einspeisung pro Monat	
kWh	
Jan	5.280
Feb	41.119
Mrz	61.987
Apr	141.917
Mai	223.866
Jun	265.136
Jul	223.909
Aug	172.256
Sep	212.943
Okt	73.580
Nov	9.688
Dez	5.184

<u>Konzessionsabgabe</u>		
Tarifkunden(normal)	3.213.176 kWh	42 415 €
Niedertarif(NT)	135.744 kWh	827 €
Sondertarif / Landwirtschaft	127.918 kWh	141 €

*Stand 12/2025*