

Daten zum Ortsnetz Strom in Mainbernheim nach §27 StromNEV & §17 StromNZV – Jahr 2019

Gebietsstruktur

Einwohnerzahl im Netzgebiet: 2182

Versorgte Fläche: 1,5km²

Geographische Fläche: 12,3 km²

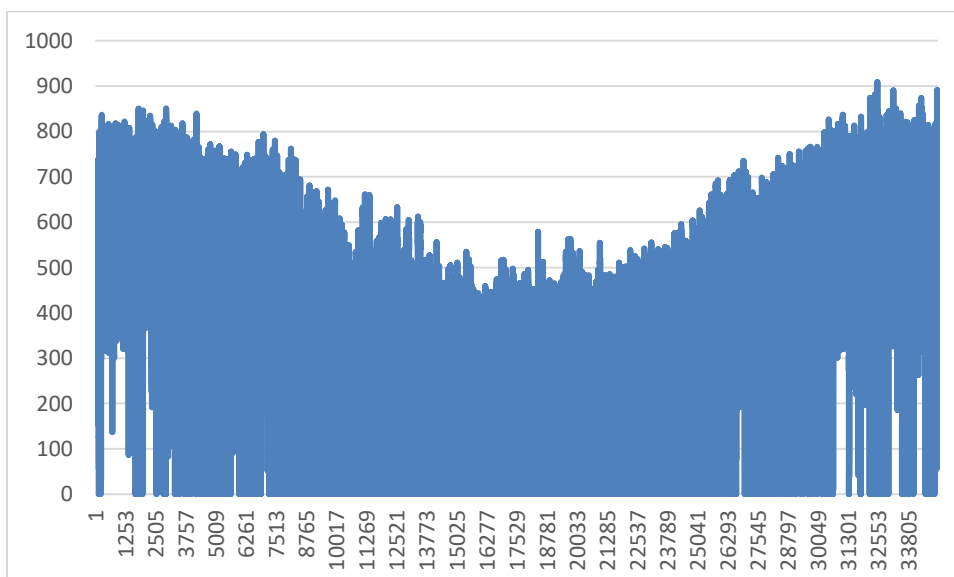
Netzstruktur

Spannungsebene	Mittelspannung	Niederspannung
Stromkreislänge	10,6 km	~ 19,0 km
Anzahl Entnahmestellen	-	1.274
Installierte Leistung	-	2.288 kVA
Entnommene Jahresarbeit	-	4.025.830 kWh

Netzrelevante Daten

Jahreshöchstlast: 909 kW

Jahreslastverlauf:



Netzverluste: 254.967 kWh (Niederspannung)

Bezug aus vorgelagerter Netzebene:

Verbrauch pro Monat	
kWh	
Jan 19	397.324
Feb 19	274.221
Mrz 19	265.252
Apr 19	192.822
Mai 19	180.591
Jun 19	136.432
Jul 19	153.959
Aug 19	161.432
Sep 19	191.218
Okt 19	268.991
Nov 19	351.241
Dez 19	378.832

Summe aller Einspeisungen (Niederspannung):

Einspeisung pro Monat	
kWh	
Jan 19	35.221
Feb 19	118.646
Mrz 19	163.491
Apr 19	254.834
Mai 19	246.518
Jun 19	304.149
Jul 19	296.976
Aug 19	252.970
Sep 19	217.862
Okt 19	122.883
Nov 19	47.485
Dez 19	41.841

<u>Konzessionsabgabe</u>		
Tarifkunden(normal)	3.438.427 kWh	45.387 €
Niedertarif(NT)	190.052 kWh	1159 €
Sondertarif / Landwirtschaft	397.351 kWh	437 €

Stand 12/2019